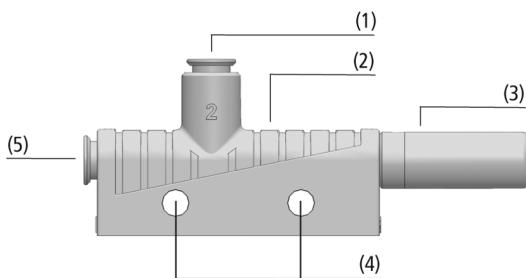


Ejecteurs basiques SBP

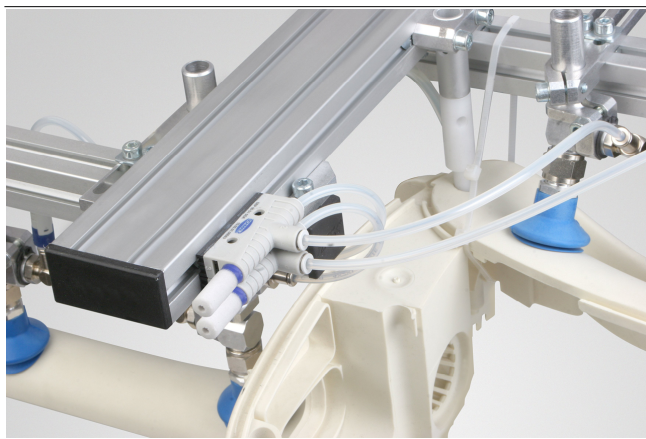
Capacité d'aspiration de 8 l/min à 215 l/min



Ejecteurs basiques SBP



Composition du système Ejecteurs basiques SBP



Génération du vide centralisée par éjecteurs basiques SBP pour la manipulation de pièces en plastique moulées par injection

Adaptation aux applications spécifiques des secteurs d'activité

Applications

- Éjecteur basique avec corps de base en plastique pour un montage direct sur les systèmes de manipulation
- Manipulation de composants électroniques
- Utilisation pour des systèmes de séparation pour l'usinage du plastique et de la tôle
- Montage des éjecteurs par bloc pour commander individuellement les ventouses

Construction

- Boîtier monobloc (2) en plastique léger mais résistant aux coups
- Raccord de l'air comprimé (5) et du vide (1) par raccord rapide « push in » (S01 à S03) ou raccord taraudé (G01 à G03)
- Silencieux ouvert (3)
- Générateur de vide à buse mono étage décliné en six niveaux de puissance 0,5 - 2,5 mm
- Possibilités de fixation horizontale par alésages (4) ou verticale sur socle et plaque de fixation
- En option, fixation sur profilé chapeau DIN au moyen d'une plaque de fixation et d'un kit de fixation

Points forts du produit

- Boîtier en plastique compact et léger, optimisé pour l'alimentation de vide décentralisée dans des processus hautement dynamiques
- Graduation précise de la puissance (six niveaux) pour une consommation d'air minimale
- Compact et facile à installer, car les raccordements se font soit par des trous filetés, soit par des raccords à enfoncer
- Silencieux ouvert et facile à entretenir

Ejecteurs basiques SBP

Capacité d'aspiration de 8 l/min à 215 l/min

Code de désignation Ejecteurs basiques SBP

SBP	-	05	-	G01	-	SDA
1		2		3		4

1 – Désignation courte

Code	Modèle
SBP	SBP

2 – Dimensions de buses

Code	Diamètre en mm
05...25	ø 0,5 à 2,5

3 – Connexion

Code	Connexion
G01	Filetage du raccord 1
G02	Filetage du raccord 2
G03	Filetage du raccord 3
S01	Raccord rapide push in 1
S02	Raccord rapide push in 2
S03	Raccord rapide push in 3

4 – Variante











Code	Type
SDA	Silencieux axial

L'éjecteur basique SBP est livré prêt à être raccordé.

Pièces de rechange disponibles : silencieux

Accessoires disponibles : plaque de fixation, jeu de fixation

Données de commande Ejecteurs basiques SBP

Type*	G01	G02	G03	S01	S02	S03
SBP 05	10.02.01.00599 	-	-	10.02.01.00563 	-	-
SBP 07	10.02.01.00600	-	-	10.02.01.00564	-	-
SBP 10	-	10.02.01.00601 	-	-	10.02.01.00565 	-
SBP 15	-	10.02.01.00602 	-	-	10.02.01.00566 	-
SBP 20	-	-	10.02.01.00603 	-	-	10.02.01.00567 
SBP 25	-	-	10.02.01.00604 	-	-	10.02.01.00568 

*Géométrie de connexion voir données de construction éjecteur basiques SBP

Données de commande Pièces de rechange Ejecteurs basiques SBP

Type	Pièces de rechange		Réf. article
SBP 05	Silencieux (ronde)	SD M5-AG 9x24	10.02.01.00539
SBP 07	Silencieux (ronde)	SD M5-AG 9x24	10.02.01.00539
SBP 10	Silencieux (ronde)	SD G1/8-AG 14x40	10.02.01.00540
SBP 15	Silencieux (ronde)	SD G1/8-AG 14x40	10.02.01.00540
SBP 20	Silencieux (ronde)	SD G3/8-AG 20x76 SBP	10.02.01.00719
SBP 25	Silencieux (ronde)	SD G3/8-AG 20x76 SBP	10.02.01.00719

Données de commande Accessoires Ejecteurs basiques SBP

Type	Artikelnummer Plaque de fixation	Artikelnummer Jeu de pièces de fixation
SBP	10.02.01.00511	10.02.01.00769

Ejecteurs basiques SBP

Capacité d'aspiration de 8 l/min à 215 l/min

Données techniques Ejecteurs basiques SBP

Type		Diamètre de la buse [mm]	Degré d'évacuation [%]	Capacité d'aspiration (max.) [l/min]	Capacité d'aspiration (max.) [m³/h]	Consommation d'air aspiration [l/min]*	Consommation d'air aspiration [m³/h]**	Niveau pression sonore aspiration [dB(A)]
SBP	05	0,5	85	8,0	0,5	14	0,8	53
SBP	07	0,7	85	16,0	1,0	22	1,3	59
SBP	10	1,0	85	37,7	2,3	48	2,9	59
SBP	15	1,5	85	71,0	4,3	105	6,3	65
SBP	20	2,0	85	127,0	7,6	197	11,8	68
SBP	25	2,5	85	215,0	12,9	311	18,7	70

*Pour une pression de service optimale

**Pour une pression de service optimale

Type		Niveau sonore libre [dB(A)]	Plage de pression (pression de service) [bar]	Diamètre intérieur du tuyau recommandé air comprimé [mm]*	Diamètre intérieur du tuyau recommandé vide [mm]**	Poids propre [g]	Température de travail [°C]
SBP	05	58	3,0 ... 6,0 bar	2	2	7,5	0 ... 60 °C
SBP	07	65	3,0 ... 6,0 bar	2	2	7,5	0 ... 60 °C
SBP	10	65	3,0 ... 6,0 bar	4	6	22,0	0 ... 60 °C
SBP	15	72	3,0 ... 6,0 bar	4	6	22,0	0 ... 60 °C
SBP	20	77	3,0 ... 6,0 bar	6	7	50,0	0 ... 60 °C
SBP	25	78	3,0 ... 6,0 bar	6	7	50,0	0 ... 60 °C

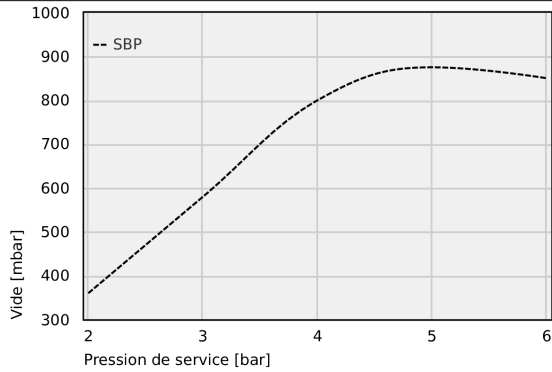
*Pour 2 m max. de longueur

**Pour 2 m max. de longueur

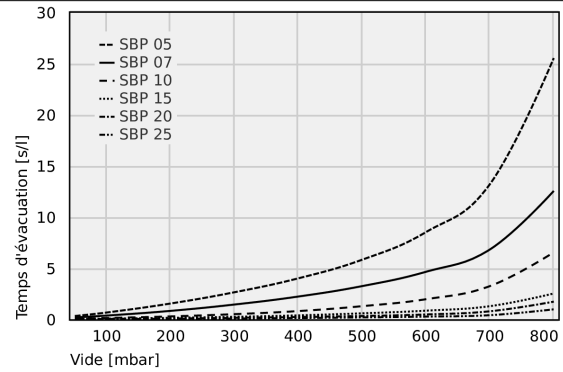
Ejecteurs basiques SBP

Capacité d'aspiration de 8 l/min à 215 l/min

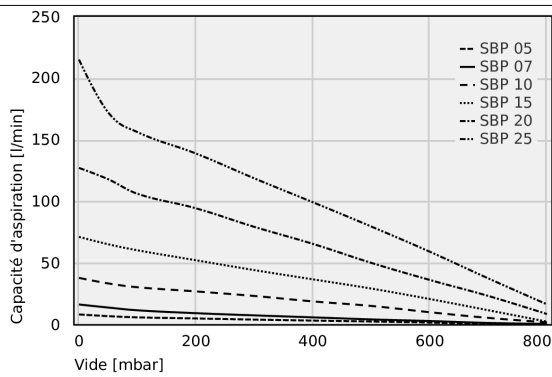
Données de performance Ejecteurs basiques SBP



Vide exécutable à différentes pressions de service



Temps d'évacuation pour différentes plages de vide [s/l]



Capacité d'aspiration à différents degrés d'évacuation [l/min]

Vide exécutable à différentes pressions de service

	2	3	4	5	6
SBP	360.00	580.00	800.00	875.00	850.00

Ejecteurs basiques SBP

Capacité d'aspiration de 8 l/min à 215 l/min

Temps d'évacuation pour différentes plages de vide [s/l]

	50	100	200	300	400	500	600	700	800
SBP 05	0.34	0.68	1.56	2.66	4.02	5.84	8.54	13.22	25.54
SBP 07	0.20	0.38	0.84	1.46	2.24	3.26	4.66	6.84	12.56
SBP 10	0.06	0.14	0.30	0.52	0.82	1.30	1.98	3.26	6.56
SBP 15	0.05	0.08	0.16	0.26	0.40	0.60	0.86	1.30	2.54
SBP 20	0.03	0.05	0.09	0.16	0.24	0.34	0.49	0.80	1.74
SBP 25	0.03	0.04	0.07	0.09	0.14	0.20	0.28	0.42	0.99

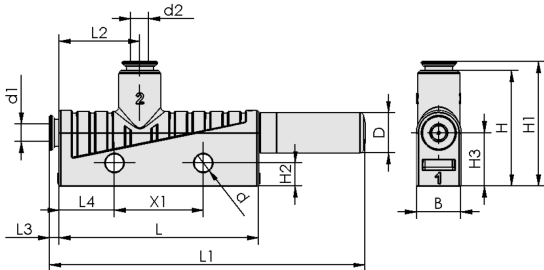
Capacité d'aspiration à différents degrés d'évacuation [l/min]

	0	50	100	200	300	400	500	600	700	800
SBP 05	8.00	6.62	5.64	4.74	3.81	3.01	2.28	1.42	0.40	0.10
SBP 07	16.10	13.60	11.37	9.03	7.25	5.63	3.97	2.65	1.10	0.30
SBP 10	37.70	33.20	30.10	26.70	23.00	18.60	14.90	9.80	5.20	1.61
SBP 15	71.00	65.00	60.10	52.00	44.00	36.50	29.00	20.50	11.40	2.18
SBP 20	127.00	117.80	106.00	94.20	79.10	65.30	49.87	35.99	23.00	8.36
SBP 25	215.00	172.00	156.10	138.70	118.50	99.10	79.36	58.90	37.24	16.24

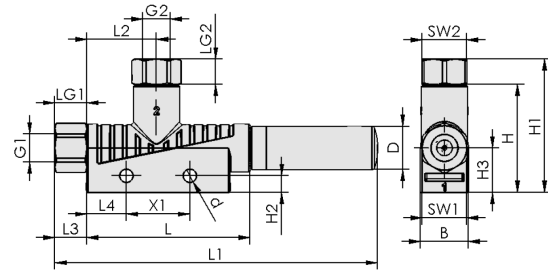
Ejecteurs basiques SBP

Capacité d'aspiration de 8 l/min à 215 l/min

Données de construction Ejecteurs basiques SBP



SBP S01 - S03



SBP G01 - G03

Ejecteurs basiques SBP

Capacité d'aspiration de 8 l/min à 215 l/min

Données de construction Ejecteurs basiques SBP

Type			B [mm]	d [mm]	d1 [mm]	d2 [mm]	D [mm]	G1	G2	H [mm]	H1 [mm]	H2 [mm]	H3 [mm]
SBP	05	G01	10	4,2	-	-	9	M5-F	M5-F	26	31,0	5,2	12
SBP	07	G01	10	4,2	-	-	9	M5-F	M5-F	26	31,0	5,2	12
SBP	10	G02	15	4,2	-	-	14	G1/8"-F	G1/8"-F	34	42,0	5,2	14
SBP	15	G02	15	4,2	-	-	14	G1/8"-F	G1/8"-F	34	42,0	5,2	14
SBP	20	G03	20	4,2	-	-	20	G1/4"-F	G3/8"-F	39	53,5	5,2	17
SBP	25	G03	20	4,2	-	-	20	G1/4"-F	G3/8"-F	39	53,5	5,2	17
SBP	05	S01	10	4,2	4	4	9	-	-	26	28,0	5,2	12
SBP	07	S01	10	4,2	4	4	9	-	-	26	28,0	5,2	12
SBP	10	S02	15	4,2	6	8	14	-	-	34	40,0	5,2	14
SBP	15	S02	15	4,2	6	8	14	-	-	34	40,0	5,2	14
SBP	20	S03	20	4,2	8	10	20	-	-	39	45,5	5,2	17
SBP	25	S03	20	4,2	8	10	20	-	-	39	45,5	5,2	17

Type			L [mm]	L1 [mm]	L2 [mm]	L3 [mm]	L4 [mm]	LG1 [mm]	LG2 [mm]	SW1 [mm]	SW2 [mm]	X1 [mm]
SBP	05	G01	45,0	74	18,0	5,0	12,5	5	5	8	8	20
SBP	07	G01	45,0	74	18,0	5,0	12,5	5	5	8	8	20
SBP	10	G02	51,5	102	22,0	10,0	12,5	8	8	14	14	20
SBP	15	G02	51,5	102	22,0	10,0	12,5	8	8	14	14	20
SBP	20	G03	86,5	176	24,5	13,0	12,5	9	10	17	19	20
SBP	25	G03	86,5	176	24,5	13,0	12,5	9	10	17	19	20
SBP	05	S01	45,0	71	18,0	2,0	12,5	-	-	-	-	20
SBP	07	S01	45,0	71	18,0	2,0	12,5	-	-	-	-	20
SBP	10	S02	51,5	97	22,0	5,5	12,5	-	-	-	-	20
SBP	15	S02	51,5	97	22,0	5,5	12,5	-	-	-	-	20
SBP	20	S03	86,5	168	24,5	5,5	12,5	-	-	-	-	20
SBP	25	S03	86,5	168	24,5	5,5	12,5	-	-	-	-	20